

DEPARTEMENT DU CALVADOS

ISIGNY-OMAHA INTERCOM

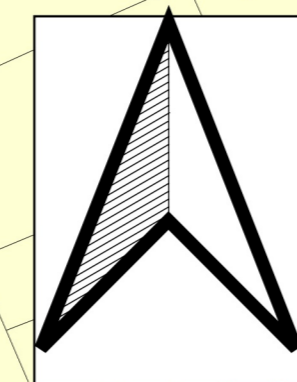
PLAN LOCAL D'URBANISME INTERCOMMUNAL

PLUI approuvé le 18 mars 2021

4.2 - Règlement graphique : Plan d'assemblage
4.2.39 - Commune de Castillon

planis Dossier d'approbation
210 rue Alexis de Tocqueville
Parc d'Activités du Golf
50900 SF-LO
Tél : 02 33 75 63 52
contact@planis.fr

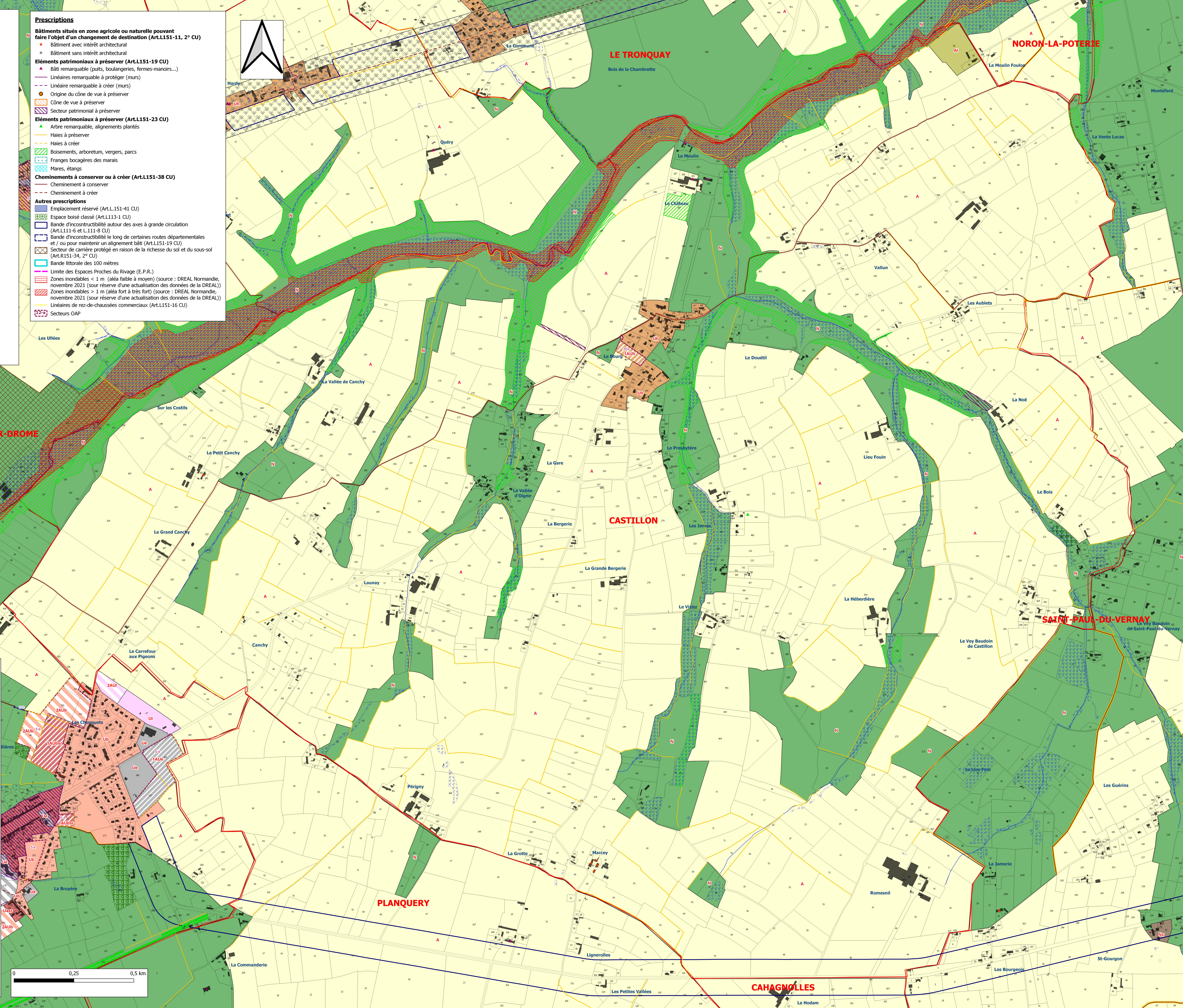
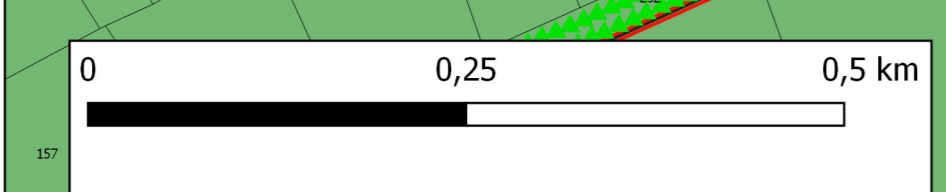
- Prescriptions
Bâtiments situés en zone agricole ou naturelle pouvant faire l'objet d'un changement de destination (Art.L151-11, 2° CU)
Éléments patrimoniaux à préserver (Art.L151-19 CU)
Éléments patrimoniaux à préserver (Art.L151-23 CU)
Cheminements à conserver ou à créer (Art.L151-38 CU)
Autres prescriptions



- Informations
Zones humides (Source : DREAL Normandie, juillet 2022)
Zones humides repérées par la DREAL mais non observées par PLANIS sur le terrain
Zones humides observées par PLANIS sur le terrain
Zone de nuisance sonore
Projet de liaison routière
Éléments Archéologiques

- Éléments du cadastre
Limites communales
Limite des communes déléguées
Bâti
Parcellaire
Réseau viarie
Cours d'eau

- Zonage
Uasr- Sous-secteur urbain correspondant à de l'habitat majoritairement ancien
Ua - Secteur urbain correspondant à de l'habitat majoritairement ancien
Ub - Secteur urbain correspondant aux extensions pavillonnaires
Uh - Secteur urbain à vocation principale d'habitat
Ue - Secteur urbain à vocation d'équipements
UI - Secteur urbain à vocation de loisirs ou de tourisme
Ux - Secteur urbain à vocation d'activités économiques
Uxc - Sous-secteur urbain à vocation d'activités commerciales
Uxa - Sous-secteur urbain à vocation d'activités économiques pouvant accueillir des bâtiments de grande hauteur
1AUB - Secteur à urbaniser à court ou moyen terme à vocation d'habitat
1AUBsr - Secteur à urbaniser à court ou moyen terme à vocation d'habitat
1AUH - Secteur à urbaniser à court ou moyen terme à vocation d'habitat
1AUe - Secteur à urbaniser à court ou moyen terme à vocation d'équipements
1AUl - Secteur à urbaniser à court ou moyen terme à vocation de loisirs ou de tourisme
1AUx - Secteur à urbaniser à court ou moyen terme à vocation d'activités économiques
1AUxc - Secteur à urbaniser à court ou moyen terme à vocations d'activités commerciales
2AUB - Secteur à urbaniser à long terme à vocation d'habitat
2AUBh - Secteur à urbaniser à long terme à vocation d'habitat
2AUe - Secteur à urbaniser à long terme à vocation d'équipement
2AUl - Secteur à urbaniser à long terme à vocation de loisirs ou de tourisme
2AUx - Secteur à urbaniser à long terme à vocation d'activités économiques
N - Zone naturelle
Nr - Secteur naturel remarquable
NI - Secteur naturel de loisirs ou de tourisme
Nm - Secteur accueillant des activités maritimes
Nx - Secteur d'activité artisanale en zone naturelle
A - Zone agricole
AI - Secteur agricole de loisirs ou de tourisme
Apr - Secteur agricole proche du rivage
Ax - Secteur d'activité artisanale en zone agricole



CAHAGNOLLES