

DEPARTEMENT DU CALVADOS

ISIGNY-OMAHA INTERCOM

PLAN LOCAL D'URBANISME INTERCOMMUNAL

4.2 - Règlement graphique :

Plan d'assemblage

4.2.53 - Commune de Canchy

PLUI approuvé le 18 mars 2021

Modification n°1 vu pour être annexé à la délibération du Conseil Communautaire en date du 22 septembre 2022



Dossier d'approbation

210 rue Alexis de Tocqueville Parc d'Activités du Golf 50000 ST-LÔ Tél. : 02 33 75 63 52 contact@planis.fr

Prévisions

Bâtiments situés en zone agricole ou naturelle pouvant faire l'objet d'un changement de destination (Art.L1151-11, 2° CU)

- Bâtiment avec intérêt architectural
Bâtiment sans intérêt architectural

Éléments patrimoniaux à préserver (Art.L1151-19 CU)

- Bât remarquable (puits, boulangeries, fermes-manoirs...)
Linéaires remarquables à protéger (murs)
Linéaires remarquables à créer (murs)
Origine du cône de vue à préserver
Cône de vue à préserver
Secteur patrimonial à préserver

Éléments patrimoniaux à préserver (Art.L1151-23 CU)

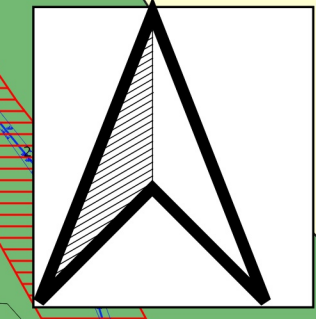
- Arbre remarquable, alignements plantés
Haies à préserver
Haies à créer
Boisements, arborêtum, vergers, parcs
Franges bocagères des marais
Mares, étangs

Cheminement à conserver ou à créer (Art.L1151-38 CU)

- Cheminement à conserver
Cheminement à créer

Autres prescriptions

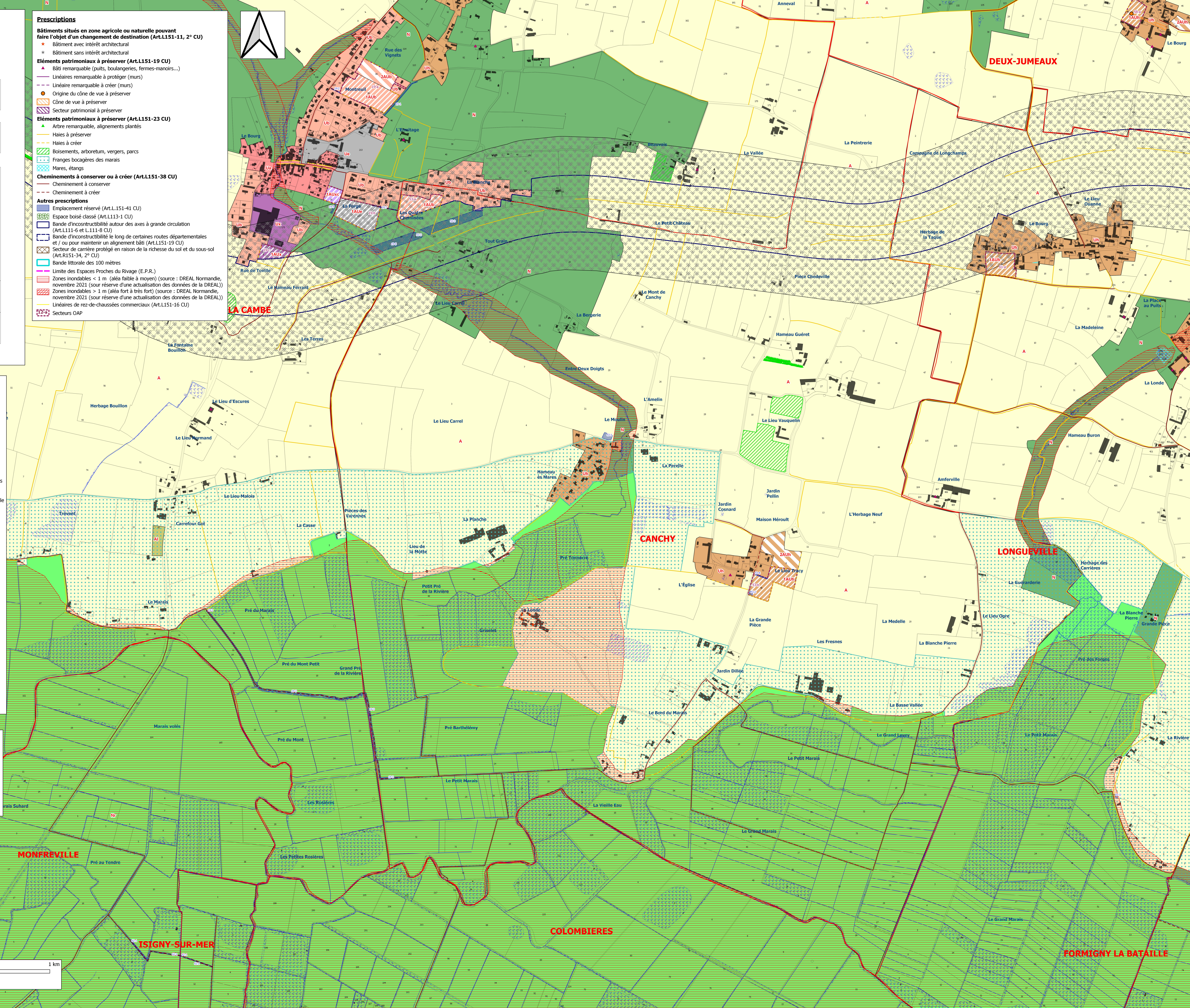
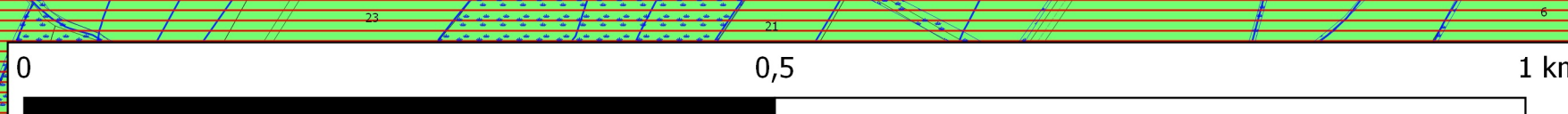
- Emplacement réservé (Art.L151-41 CU)
Espace boisé classé (Art.L113-1 CU)
Bande d'inconstructibilité autour des axes à grande circulation (Art.L111-6 et L.111-8 CU)
Bande d'inconstructibilité le long de certaines routes départementales et / ou pour maintenir un alignement bâti (Art.L151-19 CU)
Secteur de carrière protégé en raison de la richesse du sol et du sous-sol (Art.R151-34, 2° CU)
Bande littorale des 100 mètres
Limite des Espaces Proches du Rivage (E.P.R.)
Zones inondables < 1 m (aléa faible à moyen) (source : DREAL Normandie, novembre 2021)
Zones inondables > 1 m (aléa fort à très fort) (source : DREAL Normandie, novembre 2021)
Linéaires de rez-de-chaussées commerciaux (Art.L1151-16 CU)
Secteurs OAP



- Zonage
Uasr- Sous-secteur urbain correspondant à l'habitat majoritairement ancien...
Ua - Secteur urbain correspondant à de l'habitat majoritairement ancien...
Ub - Secteur urbain correspondant aux extensions pavillonnaires...
Uh - Secteur urbain à vocation principale d'habitat...
Ue - Secteur urbain à vocation d'équipements
Ui - Secteur urbain à vocation de loisirs ou de tourisme
Ux - Secteur urbain à vocation d'activités économiques
Uxc - Sous-secteur urbain à vocation d'activités commerciales
Uxa - Sous-secteur urbain à vocation d'activités économiques...
1AUB - Secteur à urbaniser à court ou moyen terme à vocation d'habitat...
1AUBs - Secteur à urbaniser à court ou moyen terme à vocation d'habitat...
1AUh - Secteur à urbaniser à court ou moyen terme à vocation d'habitat...
1AUe - Secteur à urbaniser à court ou moyen terme à vocation d'équipements
1AUl - Secteur à urbaniser à court ou moyen terme à vocation de loisirs...
1AUx - Secteur à urbaniser à court ou moyen terme à vocation d'activités économiques
1AUxc - Secteur à urbaniser à court ou moyen terme à vocations d'activités commerciales
2AUB - Secteur à urbaniser à long terme à vocation d'habitat...
2AUh - Secteur à urbaniser à long terme à vocation d'habitat...
2AUe - Secteur à urbaniser à long terme à vocation d'équipement
2AUI - Secteur à urbaniser à long terme à vocation de loisirs ou de tourisme
2AUX - Secteur à urbaniser à long terme à vocation d'activités économiques
N - Zone naturelle
Nr - Secteur naturel remarquable
Ni - Secteur naturel de loisirs ou de tourisme
Nm - Secteur accueillant des activités maritimes...
Nx - Secteur d'activité artisanale en zone naturelle
A - Zone agricole
Ai - Secteur agricole de loisirs ou de tourisme
Apr - Secteur agricole proche du rivage
Ax - Secteur d'activité artisanale en zone agricole

- Informations
Zones humides (Source : DREAL Normandie, juillet 2022)
Zones humides repérées par la DREAL mais non observées par PLANIS
Zones humides observées par PLANIS sur le terrain
Zone de nuisance sonore (Art.R151-3 CU et L571-10 CE)
Projet de liaison routière
Éléments Archéologiques (Source : DRAC Normandie, 2019)

- Éléments du cadastre
Limites communales
Limite des communes déléguées
Bâti
Parcellaire (source : Cadastre PCI Vecteur 2022)
Réseau viaire
Cours d'eau



MONFREVILLE

ISIGNY-SUR-MER

COLOMBIERES

FORMIGNY LA BATAILLE

DEUX-JUMEAUX

LA CAMBÉ

CANCY

LONGUEVILLE