

Elaboration du PLUI

4.3 - Règlement graphique :

Plan des risques

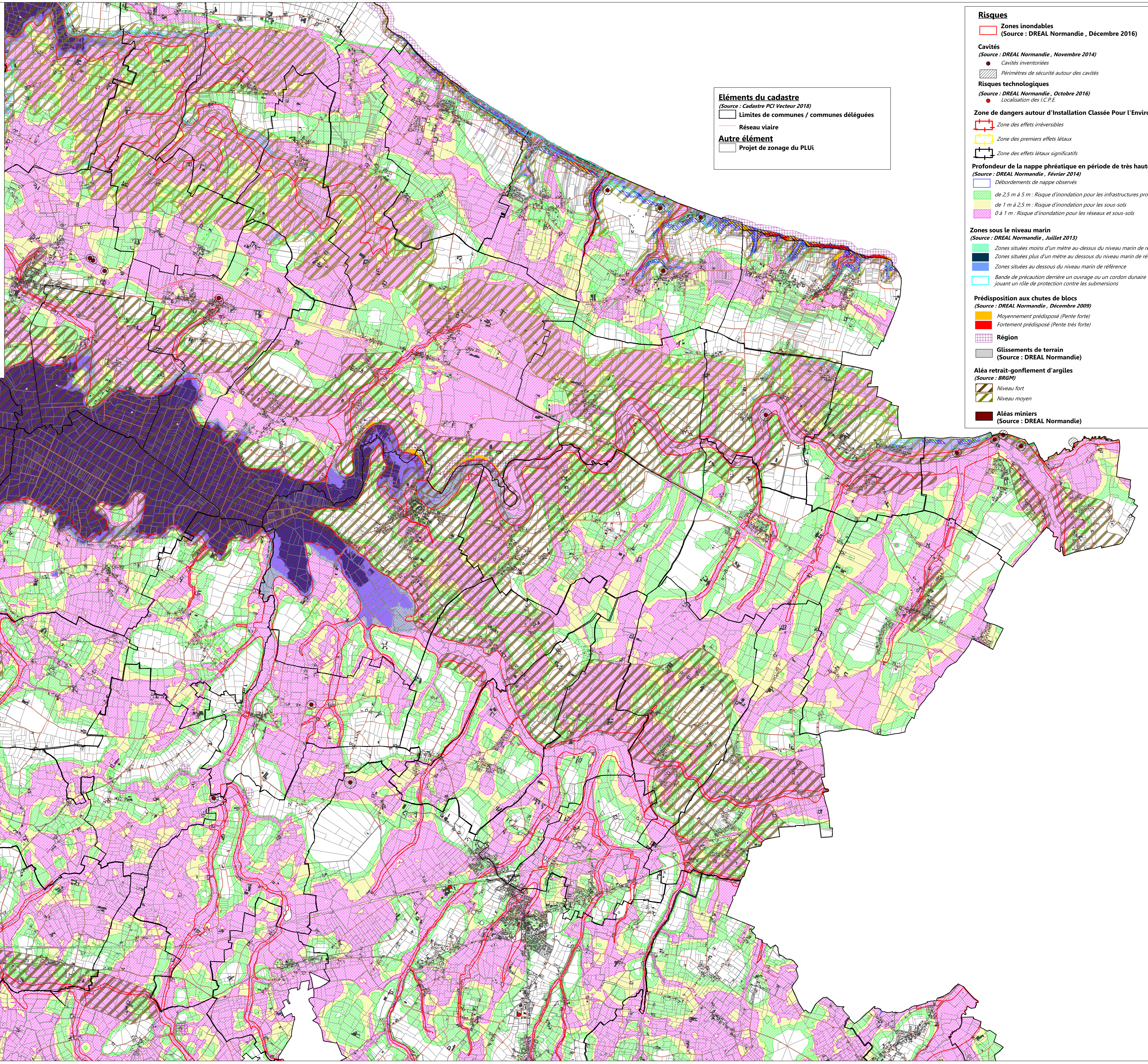
4.3.1 - Secteur Nord

Vu pour être annexé à la délibération du Conseil Communautaire en date du 18 mars 2021

Dossier d'approbation



4 avenue de Toulouza
14200 HEROUVILLE SAINT-CLAIR
02 31 78 71 71
contact@planis.fr



Éléments du cadastre
(Source : Cadastre PCI Vecteur 2018)

- Limites de communes / communes déléguées
- Réseau viaire

Autre élément

- Projet de zonage du PLUI

Risques

- Zones inondables (Source : DREAL Normandie, Décembre 2016)

Cavités
(Source : DREAL Normandie, Novembre 2014)

- Cavités inventoriées
- Périmètres de sécurité autour des cavités

Risques technologiques
(Source : DREAL Normandie, Octobre 2016)

- Localisation des I.C.P.E.

Zone de dangers autour d'Installation Classée Pour l'Environnement

- Zone des effets irréversibles
- Zone des premiers effets létaux
- Zone des effets létaux significatifs

Profondeur de la nappe phréatique en période de très hautes eaux
(Source : DREAL Normandie, Février 2014)

- Débordements de nappe observés
- de 2,5 m à 5 m : Risque d'inondation pour les infrastructures profondes
- de 1 m à 2,5 m : Risque d'inondation pour les sous-sols
- 0 à 1 m : Risque d'inondation pour les réseaux et sous-sols

Zones sous le niveau marin
(Source : DREAL Normandie, Juillet 2013)

- Zones situées moins d'un mètre au-dessus du niveau marin de référence
- Zones situées plus d'un mètre au-dessus du niveau marin de référence
- Zones situées au-dessous du niveau marin de référence
- Bande de précaution derrière un ouvrage ou un cordon dunaire jouant un rôle de protection contre les submersions

Prédisposition aux chutes de blocs
(Source : DREAL Normandie, Décembre 2009)

- Moyennement prédisposé (Pente forte)
- Fortement prédisposé (Pente très forte)

Région

- Glissements de terrain (Source : DREAL Normandie)

Aléa retrait-gonflement d'argiles
(Source : BRGM)

- Niveau fort
- Niveau moyen

Aléas miniers
(Source : DREAL Normandie)

