

JANVIER-AVRIL 2026

N°44



Coordonnées du RPE

Contact : BURGOS Sabrina

Educatrice de Jeunes enfants

Adresse : 1342 route de Balleroy

14330 Le Molay-Littry

02.31.10.13.55 / 07.89.95.70.81

rpe.scarabedaure@fedel4.admr.org



Relais Petite Enfance ScaraBée d'Aure

Accueil sur rendez-vous

Mardi : 13h30 - 17h00

Jeudi : 13h30 - 17h00

Vendredi : 13h30 - 16h

Matinées d'éveil

Les mardis, jeudis, et vendredis au Relais
Petite Enfance ScaraBée d'Aure au
Molay-Littry de 9h30 à 11h30

Journal Relais Petite Enfance ScaraBée d'Aure

EDITO

Bonjour à toutes et à tous!

Très bonne année !

2026

Voici le nouveau journal du Relais Petite
Enfance ScaraBée d'Aure. Vous y trouverez
la programmation complète, les
temps forts à ne pas manquer, ainsi qu'un
dossier pédagogique : "Le référentiel
national de la qualité d'accueil du jeune
enfant".

Bonne lecture!

Sabrina, animatrice du RPE





A VOS AGENDAS!

Pour bien commencer l'année, place à la relaxation

Séances relaxation ludique avec Martine Lalama

La relaxation ludique est un outil précieux pour accompagner les enfants dans leur développement et leur épanouissement. En leur apprenant à se détendre et à gérer leurs émotions, nous leur offrons les clés d'un bien-être durable.

2 séances sont proposées aux enfants :
Le jeudi 22 janvier et le mardi 27 janvier 2026



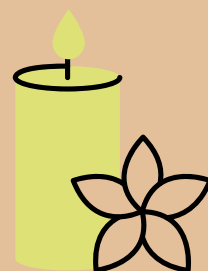
RDV au Relais Petite Enfance ScaraBée d'Aure à 10h (durée : 1h)

Calm ✨

RELAX

"Un temps pour soi" avec l'envol by Pauline

Soirées "bien-être" exclusivement réservées aux assistantes maternelles comprenant différentes pratiques méditatives qui vise un apaisement du corps et de l'esprit. Parce que prendre soin des enfants au quotidien, c'est aussi prendre du temps pour soi.



2 soirées au choix :
les jeudis 29 janvier ou 12 février 2026
RDV à 19h45 au Relais Petite Enfance au Molay-Littry

Tous les événements sont sur inscription . Merci de contacter le RPE au
02.31.10.13.55/07.89.95.70.81 ou par mail : rpe.scarabedaure@fedel4.admr.org



A VOS AGENDAS!



L'Interméd'Animal

Ateliers médiation animale

Activités d'éveil et d'épanouissement par les animaux

Des ateliers pour apprivoiser les animaux et mieux les connaître.

Soins aux animaux (nourrissage, brossage...) afin de développer l'estime de soi et des sentiments d'utilité.

2 séances sont proposées aux enfants :

Le vendredi 23 janvier et le mardi 3 mars 2026

RDV au Relais Petite Enfance Scarabée d'Aure à 10h (durée : 1h)

Compagnie Bleu de lune



Expériences d'éveil musical pour les "tout petits" ... avec Myriam

À travers le son, la mélodie, le rythme, la voix, les musiciens de "Bleu de Lune" offrent aux enfants un univers sonore enveloppant, ludique, poétique et créatif.



4 séances musicales proposées sur 2 matinées

Le 6 et 31 mars à 9h30 ou 10h30

Au Relais Petite Enfance au Molay-Littry.

Tous les événements sont sur inscription . Merci de contacter le RPE au
02.31.10.13.55/07.89.95.70.81 ou par mail : rpe.scarabedaure@fedel4.admr.org



14 > 21
mars 2026
Partout en France

R
pour la petite enfance
& la parentalité

Y'a quoi au programme ?

SEMAINE NATIONALE DE LA PETITE ENFANCE

La petite enfance en grand

DÉPART ET ARRIVÉE LIBRES

Lundi 16 - Mardi 17 mars

Accueil de loisirs - VIERVILLE-SUR-MER

Jeudi 19 - Vendredi 20 mars

Accueil de loisirs - CROUAY

9h30-11h30

**Expérimentation, parcours de motricité, espace de
manipulation, jeux de construction**

Ouvert aux :

Enfants (0-3 ans) / Familles / Professionnels de la petite enfance

Réservations :

- RPE Caramel / RPE Scarabée d'Aure
- Accueils de loisirs Osmanville, Crouay, Vierville-sur-Mer

Plus d'information : www.isigny-omaha-intercom.fr




Matinées d'éveil

Toutes les matinées d'éveil, événements sont sur inscriptions
Les inscriptions se feront sur 2 mois

Ces ateliers sont susceptibles d'être modifiés, prévoir des tenues confortables

JANVIER

Mardi 06/01	Voyage sensoriel	
Jeudi 08/01		
Vendredi 09/01		
Mardi 13/01	Place à la motricité	
Jeudi 15/01		
Vendredi 16/01		
Jeudi 22/01	Séance de relaxation ludique avec Martine RDV à 10h	
Vendredi 23/01	Atelier médiation animale RDV à 10h	
Mardi 27/01	Séance de relaxation ludique avec Martine RDV à 10h	
Jeudi 29/01	Jeux libres	
Vendredi 30/01		

FEVRIER

Mardi 03/02	Transvasement	
Jeudi 05/02		
Vendredi 06/02		
Mardi 10/02	Jeux libres	
Jeudi 12/02		
Vendredi 13/02	Place aux couleurs du carnaval!	
Du 17 au 20/02	C'est les vacances! Au gré de vos envies	

Matinées d'éveil

Toutes les matinées d'éveil, événements sont sur inscriptions
Les inscriptions se feront sur 2 mois

Ces ateliers sont susceptibles d'être modifiés, prévoir des tenues confortables

MARS

Mardi 03/03	Atelier médiation animale RDV à 10h
Jeudi 05/03	Jeux libres - Place à l'observation
Vendredi 06/03	Atelier musical avec un intervenant de la Cie Bleu de lune
Mardi 10/03	Kamishibai
Jeudi 12/03	
Vendredi 13/03	
SNPE DU 16 AU 21/03	Semaine Nationale Petite Enfance "Des équilibres"
Mardi 24/03	Manipulation
Jeudi 26/03	
Vendredi 27/03	
Mardi 31/03	Atelier musical avec un intervenant de la Cie Bleu de lune

AVRIL

Jeudi 02/04	Jeux libres
Vendredi 03/04	Atelier danse corporelle - Cie Nejma RDV à 9h30 ou 10h30
Mardi 07/04	Un peu de gym
Jeudi 09/04	
Vendredi 10/04	Atelier danse corporelle - Cie Nejma RDV à 9h30 ou 10h30
du 14 au 17/04	C'est les vacances! Au gré de vos envies
Mardi 28/04	Jeux libres
Jeudi 30/04	

Pour information, le Relais Petite Enfance ScaraBée d'Aure sera fermé le mardi 20 janvier pour journée pédagogique de l'animatrice, du 23 au 27 février et du 20 au 24 avril 2026



Un référentiel , une autre démarche que celle du guide Par Christine Schuhl

Durant des années, les professionnels de la petite enfance ont revendiqué des outils pour ne pas se perdre dans des pratiques professionnelles parfois improvisées selon les repères de chacun.

Les travaux canadiens étaient enviés, les approches suédoises étaient espérées, mais aucun outil ne permettait de formaliser une véritable démarche de qualité.

Des premières chartes au rapport Giampino, les pratiques ont bougé. Elles ont été plus explicites et la bien-traitance est entrée dans les pratiques, que ce soit aux domiciles des assistantes maternelles ou au sein des collectivités. Tout n'est pas idéal, loin de là, et des dérives dangereuses et inacceptables se révèlent encore trop souvent malgré un travail de prévention bien réel.

Aujourd'hui un référentiel voit le jour, fruit d'un travail colossal de professionnels pluridisciplinaires, afin de poser des repères importants dans l'accompagnement de l'enfant de moins de trois ans.

Certains parlent de ce document en termes de guide, comme s'il s'agissait d'une succession de « recettes ». Il n'est pas à lire dans une tonalité de « il faut »... « Il ne faut pas », mais bien plus le comprendre et le mettre en œuvre dans les principes de réalité de chacun. Il n'y a pas de recette dans l'éducation, il n'existe pas plus d'astuces. Les petits groupes d'enfants se composent au hasard des inscriptions et ensemble le quotidien se tisse au gré des émotions et des niveaux de sécurité affective de chacun.

Même si la vie en collectivité et au domicile des assistantes maternelles est parfois complexe et difficile, il est urgent de quitter les techniques d'exclusions et toutes formes de punitions qui ont affaibli des générations d'enfants... et d'adultes.

Notre responsabilité d'adulte est d'accompagner l'enfant dans les découvertes de ce qui est possible et ce qui ne l'est pas, sans menace ni peur.

C'est par la fiabilité de l'adulte et surtout sur sa confiance réelle et profonde que l'enfant trouvera ses principaux appuis pour grandir.

Le référentiel est cet ensemble de repères construits sur des connaissances scientifiques actuelles permettant aux professionnels d'analyser leurs pratiques de les remettre peut-être en question tout en comprenant mieux les besoins des enfants de moins de trois ans.

Les exemples peuvent aider à saisir les situations, cependant, qu'il s'agisse de thérapies ou de quotidiens institutionnels ou familiaux, aucun exemple ne peut être valide sans son contexte, il peut encore moins servir de recette. Sorti de son contexte, l'exemple alimente la polémique sans donner une solution adaptée à toutes les situations.

Les « toujours » et les « jamais » ne donnent pas le sens d'une pratique. Ainsi, les connaissances sont là pour aider à mieux comprendre le besoin des tout-petits, non à dicter des postures.

Connaitre le développement de l'enfant et ses besoins est une nécessité pour chaque adulte, parent, professionnel, qui accompagne l'enfant dans son bien devenir.





Il y a urgence à prendre en compte chaque principe de réalité où un tout-petit de moins de trois ans est en relation avec un adulte ou un autre enfant, pour en connaître ses potentialités réelles et réfléchir calmement sur ses besoins psycho-affectifs. Le quotidien est au cœur du vivant, il bouge, évolue, où chacun doit apprendre à s'adapter pour que le vivre ensemble prenne tout son sens. *Considérer le référentiel petite enfance comme un guide serait le réduire à un ensemble de postulats posés en dehors de toute réalité.*

Ainsi le référentiel n'est pas un idéal, sans quoi il creuserait encore plus les difficultés des professionnels qui, faute de moyens, se verraient sans cesse éloignés de ces objectifs. Il est bien plus un repère, un cadre dans lequel chacun peut y composer ses pratiques professionnelles *sans oublier qu'un petit d'homme possède d'innombrables compétences qui se construisent à partir d'une véritable confiance mutuelle, fondement d'une sécurité affective vitale et incontournable.*

Le référentiel national de la qualité d'accueil du jeune enfant, publié en 2025 par le ministère des Solidarités et de la Famille, constitue un outil central pour renforcer la qualité éducative, relationnelle et organisationnelle dans l'ensemble des modes d'accueil : crèches, micro-crèches, assistants maternels, accueils à domicile, jardins d'enfants, ou relais petite enfance (RPE).



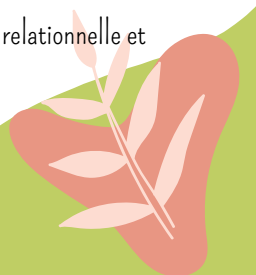
* Educatrice de jeunes enfants, Montessorienne, diplômée d'études appliquées en sciences de l'éducation. Elle est formatrice, conférencière à l'origine de l'oxymore « les douces violences ». www.christineschuhl.com

Christine Schuhl

Publié le 01 septembre 2025 dans les pros de la petite enfance

La Charte nationale prend vie dans un référentiel commun à tous les professionnels de la petite enfance
L'article L.214-1-1 du Code de l'action sociale et des familles prévoit que les principes de la Charte nationale pour l'accueil du jeune enfant soient déclinés dans un référentiel national.

C'est désormais chose faite : ce référentiel traduit concrètement les attentes communes en matière de qualité éducative, relationnelle et organisationnelle, donnant ainsi une portée opérationnelle aux valeurs de la Charte.





Chansons sur le thème de l'hiver



Dans mon pays d'hiver

Dans mon pays d'hiver, brr brr (bis)
Il y a de la neige comme ça (bis)
Et des bonhommes comme ça (bis)
- Dans mon pays d'hiver, brr brr (bis)
Il y a des bonnets comme ça (bis)
et des écharpes comme ça (bis)
- Dans mon pays d'hiver, brr brr (bis)
Il y a des skis comme ça (bis)
et des bâtons comme ça (bis)
- Dans mon pays d'hiver, brr brr (bis)
Y a des traîneaux comme ça (bis)
Et des raquettes comme ça (bis)



C'est l'hiver mon mignon

C'est l'hiver, mon mignon
Mets tes bottes doublées de mouton
Ton manteau boutonné jusqu'au nez
Mets ton foulard de laine
Et n'oublie pas tes mitaines
Car dehors il fait froid tu verras !



Brrr... Il fait froid
Claque, claque tes mains
Elles ont chaud, elles sont bien
Frotte, frotte ton front
Il rougit comme un lampion
Tape, tape tes joues
Mais pas comme un petit fou
Dring, dring ton nez
C'est pour bien le réchauffer
Gratte, gratte ton menton
Barbichette, barbichon.
et puis c'est bon!

