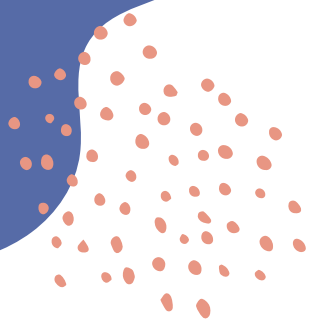


Janvier - Avril
2026

N°34



Journal du Relais Petite Enfance Caramel

Relais Petite Enfance CARMEL

67 rue Octave Mirbeau

14710 Trévières

06 47 41 65 63

rpe.caramel@fede14.admr.org



RPE Caramel

Accueil sur RDV et téléphonique

Lundi et Mardi :

13h30-17h / Osmanville

Jeudi et Vendredi :

13h30-17h / Trévières

**Possibilités d'autres créneaux horaires si besoin*

Matinées d'éveil

Lundi et Mardi :

Relais Petite Enfance / Osmanville

Jeudi :

Ecole élémentaire / Trévières

Vendredi :

Accueil de loisirs / Vierville sur mer

EDITO

Bonjour à toutes et à tous,

Ce mois de janvier est l'occasion pour moi de vous souhaiter une très belle année 2026.

2026
Happy New Year!

Voici la nouvelle programmation pour les mois à venir, avec quelques événements festifs comme la semaine nationale petite enfance, mais aussi des temps pour retrouver des intervenants qui nous ont manqué.

Vous retrouverez également un petit focus sur le référentiel petite enfance paru en septembre 2025.

Bonne lecture,
Magalie Lunel





Intervention de Gilliane Cornières : Laitassentiel 19 janvier et 9 février



Accueillir un enfant qui est allaité peut soulever plusieurs questionnements. Gilliane Cornières, facilitatrice d'allaitement vous propose un temps d'échange autour de l'allaitement maternel. L'occasion d'évoquer vos craintes ou de partager vos expériences passées.



Intervention Blandine de Goussancourt, psychomotricienne 12 janvier et 8 juin

Chaque enfant évolue à son rythme. Observer leur développement moteur nous permet de mieux les accompagner. C'est parfois aussi trouver des clés ou des astuces pour les aider à grandir. Blandine de Goussancourt psychomotricienne sera présente en matinée d'éveil 2 groupes pour chaque séance 9h30 ou 10h30



Interventions bleu de lune

Des interventions des musiciens de la compagnie bleu de Lune auront lieu le 16/01 et le 3/04 Il y a 2 groupes par matinée (9h30-10h15 et 10h30-11h15)



Intervention d'Audrey Gastebois 13 janvier et 10 mars

Proposition d'un temps de lecture signé en Langue des Signes Françaises suivi d'un temps d'échange sur cette pratique avec les jeunes enfants. L'occasion de découvrir ou de d'échanger sur vos pratiques en LSF avec les enfants. 2 groupes pour chaque séance 9h30 ou 10h30



Des **équilibres**

14 x 21
mars 2026
Partout en France

Y'a quoi au programme ?

Association
CLP
pour la petite enfance
& la parentalité

SEMAINE NATIONALE DE LA PETITE ENFANCE

Nounou un jour

DÉPART ET ARRIVÉE LIBRES

Lundi 16 - Mardi 17 mars

Accueil de loisirs - **VIERVILLE-SUR-MER**

Jeudi 19 - Vendredi 20 mars

Accueil de loisirs - **CROUAY**

9h30-11h30

Expérimentation, parcours de motricité, espace de
manipulation, jeux de construction

Ouvert aux :

Enfants (0-3 ans) / Familles / Professionnels de la petite enfance

Réservations :

- RPE Caramel / RPE Scarabée d'Aure
- Accueils de loisirs Osmanville, Crouay, Vierville-sur-Mer

Plus d'information : www.isigny-omaha-intercom.fr



Janvier-Avril 2026

A VOS AGENDAS!



Samedi 21 mars

Accueil de loisirs CROUAY

Défi des petits génies, parcours de motricité, coin lecture, animation musicale de la Cie Bleu de lune

Ouvert aux :

- Enfants (0-6 ans) et à la fratrie
- Familles
- Professionnels de la petite enfance

Réservation





Soirée Fabrication de Marottes

12 février à 19h45

Salle du RPE à l'école de Trévières



Vous êtes nombreuses à vouloir réitérer ce temps de création alors..avis aux créatrices !
Valérie Guérillon nous guidera dans la confection de marottes (marionnettes caché/coucou).
Le matériel est fourni.



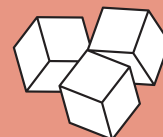
Chasse aux oeufs

Vendredi 10 avril à 10h

Nous nous retrouverons pour une chasse aux œufs, le lieu est encore à déterminer...

Fermeture du RPE :
Du 23/02 au 27/02 * à confirmer
Du 20/04 au 24/04








JANVIER





Inscription dès réception du journal

5	Lundi	Osmanville	Des rois et des reines 
6	Mardi		
8	Jeudi	Trévières	
9	Vendredi	Vierville/mer	
12	Lundi	Osmanville (2 groupes : 9h30 ou 10h15)	Intervention de B.de Goussancourt Psycho- motricienne
13	Mardi		Temps de lecture en LSF (A.Gastebois)
15	Jeudi	Trévières	Jeux libres
16	Vendredi	 Vierville/mer	Eveil musical avec Bleu de Lune
19	Lundi	Osmanville	Jeux libres et intervention de Gilliane “Laitessentiel”
22	Jeudi	Trévières	Pâte à modeler
23	Vendredi	Vierville/mer	

Ces ateliers sont susceptibles d'être modifiés,
Merci de prévoir des tenues confortables et ne
craignant pas les tâches.

26	Lundi	Osmanville	Lecture avec Louise
27	Mardi		Boules de neige (Vous savez fabriquer des pompons? go! ramenez les, on va faire une méga bataille de pompons!)
29	Jeudi	Trévières	
30	Vendredi	Vierville/mer	

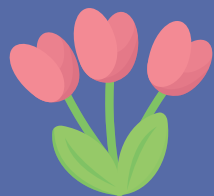
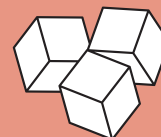
FEVRIER

2	Lundi	Osmanville	Motricité 
3	Mardi		
5	Jeudi	Trévières	
6	Vendredi	Vierville/mer	Jeux libres et intervention de Giliane "Laitessentiel"
9	Lundi	Osmanville 	
10	Mardi		Lecture avec Louise
12	Jeudi	Trévières	Préparons nous un bon jus d'orange frais
13	Vendredi	Vierville/mer	
16	Lundi	Osmanville	Selon nos envies
17	Mardi		
19	Jeudi		
20	Vendredi		



Janvier- Avril 2026




Matinées d'éveil



MARS



Inscription à partir du 10/02

2	Lundi	Osmanville	Lecture avec Louise
3	Mardi		
5	Jeudi	Trévières	
6	Vendredi	Vierville/mer	
9	Lundi		
10	Mardi	Osmanville	Manipulons 
12	Jeudi	Trévières	
13	Vendredi	Osmanville 	
Semaine nationale petite enfance (voir agenda)			
24	Mardi	Osmanville	
26	Jeudi	Trévières	Gommettes
27	Vendredi	Vierville/mer	
30	Lundi	 Osmanville	Mr Gazon (Merci de prévoir un collant par enfant)
31	Mardi		

AVRIL

2	Jeudi	Trévières	Mr Gazon
3	Vendredi	Vierville/mer	Eveil musical avec Bleu de Lune
7	Mardi	Osmanville	Jardinons
9	Jeudi	Trévières	
10	Vendredi	Lieu à déterminer	(Petite)Chasse aux oeufs
13	Lundi		Selon nos envies
14	Mardi	Osmanville	Lecture avec Louise
16	Jeudi		Selon nos envies
17	Vendredi		
27	Lundi	Osmanville	
28	Mardi		Manipulons (gelée alimentaire)
30	Jeudi	Trévières	

Je suis inscrit le





Un référentiel , une autre démarche que celle du guide Par Christine Schuhl

Durant des années, les professionnels de la petite enfance ont revendiqué des outils pour ne pas se perdre dans des pratiques professionnelles parfois improvisées selon les repères de chacun.

Les travaux canadiens étaient enviés, les approches suédoises étaient espérées, mais aucun outil ne permettait de formaliser une véritable démarche de qualité.

Des premières chartes au rapport Giampino, les pratiques ont bougé. Elles ont été plus explicites et la bien-traitance est entrée dans les pratiques, que ce soit aux domiciles des assistantes maternelles ou au sein des collectivités. Tout n'est pas idéal, loin de là, et des dérives dangereuses et inacceptables se révèlent encore trop souvent malgré un travail de prévention bien réel.

Aujourd'hui un référentiel voit le jour, fruit d'un travail colossal de professionnels pluridisciplinaires, afin de poser des repères importants dans l'accompagnement de l'enfant de moins de trois ans.

Certains parlent de ce document en termes de guide, comme s'il s'agissait d'une succession de « recettes ». Il n'est pas à lire dans une tonalité de « il faut »... « Il ne faut pas », mais bien plus le comprendre et le mettre en œuvre dans les principes de réalité de chacun. Il n'y a pas de recette dans l'éducation, il n'existe pas plus d'astuces. Les petits groupes d'enfants se composent au hasard des inscriptions et ensemble le quotidien se tisse au gré des émotions et des niveaux de sécurité affective de chacun.

Même si la vie en collectivité et au domicile des assistantes maternelles est parfois complexe et difficile, il est urgent de quitter les techniques d'exclusions et toutes formes de punitions qui ont affaibli des générations d'enfants... et d'adultes.

Notre responsabilité d'adulte est d'accompagner l'enfant dans les découvertes de ce qui est possible et ce qui ne l'est pas, sans menace ni peur.

C'est par la fiabilité de l'adulte et surtout sur sa confiance réelle et profonde que l'enfant trouvera ses principaux appuis pour grandir.

Le référentiel est cet ensemble de repères construits sur des connaissances scientifiques actuelles permettant aux professionnels d'analyser leurs pratiques de les remettre peut-être en question tout en comprenant mieux les besoins des enfants de moins de trois ans.

Les exemples peuvent aider à saisir les situations, cependant, qu'il s'agisse de thérapies ou de quotidiens institutionnels ou familiaux, aucun exemple ne peut être valide sans son contexte, il peut encore moins servir de recette. Sorti de son contexte, l'exemple alimente la polémique sans donner une solution adaptée à toutes les situations.

Les « toujours » et les « jamais » ne donnent pas le sens d'une pratique. Ainsi, les connaissances sont là pour aider à mieux comprendre le besoin des tout-petits, non à dicter des postures. Connaître le développement de l'enfant et ses besoins est une nécessité pour chaque adulte, parent, professionnel, qui accompagne l'enfant dans son bien devenir.





Il y a urgence à prendre en compte chaque principe de réalité où un tout-petit de moins de trois ans est en relation avec un adulte ou un autre enfant, pour en connaître ses potentialités réelles et réfléchir calmement sur ses besoins psycho-affectifs. Le quotidien est au cœur du vivant, il bouge, évolue, où chacun doit apprendre à s'adapter pour que le vivre ensemble prenne tout son sens. *Considérer le référentiel petite enfance comme un guide serait le réduire à un ensemble de postulats posés en dehors de toute réalité.*

Ainsi le référentiel n'est pas un idéal, sans quoi il creuserait encore plus les difficultés des professionnels qui, faute de moyens, se verraient sans cesse éloignés de ces objectifs. Il est bien plus un repère, un cadre dans lequel chacun peut y composer ses pratiques professionnelles *sans oublier qu'un petit d'homme possède d'innombrables compétences qui se construisent à partir d'une véritable confiance mutuelle, fondement d'une sécurité affective vitale et incontournable.*



* Educatrice de jeunes enfants, Montessorienne, diplômée d'études appliquées en sciences de l'éducation. Elle est formatrice, conférencière à l'origine de l'oxymore « les douces violences ». www.christineschuhl.com

Christine Schuhl

Publié le 01 septembre 2025 dans les pros de la petite enfance

Référentiel national de la qualité d'accueil
du jeune enfant –
Un cadre commun pour tous les modes
d'accueil



Le référentiel national de la qualité d'accueil du jeune enfant, publié en 2025 par le ministère des Solidarités et de la Famille, constitue un outil central pour renforcer la qualité éducative, relationnelle et organisationnelle dans l'ensemble des modes d'accueil : crèches, micro-crèches, assistants maternels, accueils à domicile, jardins d'enfants, ou relais petite enfance (RPE).

La Charte nationale prend vie dans un référentiel commun à tous les professionnels de la petite enfance. L'article L.214-1-1 du Code de l'action sociale et des familles prévoit que les principes de la Charte nationale pour l'accueil du jeune enfant soient déclinés dans un référentiel national.

C'est désormais chose faite : ce référentiel traduit concrètement les attentes communes en matière de qualité éducative, relationnelle et organisationnelle, donnant ainsi une portée opérationnelle aux valeurs de la Charte.

