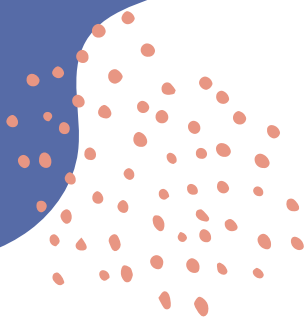


Mai - Aout
2026

N°35



Journal du Relais Petite Enfance Caramel

Relais Petite Enfance CARMEL
67 rue Octave Mirbeau
14710 Trévières
06 47 41 65 63
rpe.caramel@fede14.admr.org

 RPE Caramel

Accueil sur RDV et téléphonique

Lundi et Mardi :

13h30-17h / Osmanville

Jeudi et Vendredi :

13h30-17h / Trévières

**Possibilités d'autres créneaux horaires si besoin*

Matinées d'éveil

Lundi et Mardi :

Relais Petite Enfance / Osmanville

Jeudi :

Ecole élémentaire / Trévières

Vendredi :

Accueil de loisirs / Vierville sur mer

EDITO

Bonjour à toutes et à tous,

C'est toujours un véritable plaisir de vous présenter le journal de cette période, synonyme de sorties, de moments en plein air. Les derniers souvenirs avant les grandes vacances et les départs à l'école.

Quelques temps forts comme le poney, les sorties à la découverte des animaux, et les piques niques (c'est bien souvent ce que les enfants retiennent de la journée!)

Bonne lecture,
Magalie Lunel



Echanges autour du CAP AEPE

6 mai 2026 - Espace Argouges à Bayeux



Les Relais du territoire du Bessin et les puéricultrices de la Circonscription d'Action Sociale de Bayeux proposent un soutien aux assistants maternels présentant l'EP1 et l'EP3 en juin 2026, pour le renouvellement de l'agrément, ou en vue de valider le CAP Accompagnement Educatif Petite Enfance. Avec le témoignage d'une personne ayant déjà passé ces épreuves.

Visite école maternelle public de Trévières

28 mai - 9h30



Pour les futurs élèves de l'école maternelle de Trévières. Nous nous retrouvons dans la salle du RPE et partirons à pied rejoindre l'école maternelle pour un temps de rencontre avec les petites sections et l'enseignante. Bien sûr les enfants que vous accueillez et qui ne sont pas encore concernés par l'école pourront vous accompagner.



Découverte du Poney

19, 21 et 22 Mai

Haras des Louveaux - Molay Littry

3 séances pour découvrir l'univers du Poney : caresser, panser, monter dans la carriole ou même à poney. Tenue adaptée : pantalon, bottes et casques de vélo si possible.

Intervention Blandine de Goussancourt, psychomotricienne

8 juin

Chaque enfant évolue à son rythme. Observer leur développement moteur nous permet de mieux les accompagner. C'est parfois aussi trouver des clés ou des astuces pour les aider à grandir.

Blandine de Goussancourt psychomotricienne sera présente en matinée d'éveil

2 groupes pour chaque séance 9h30 ou 10h30



Soirée Bilan et Marionnettes

16 juin 2026 - 19h - Osmanville



Fin d'année scolaire...fin d'année du RPE mais préparation de l'année prochaine.

Des envies, des projets c'est l'occasion d'en échanger ensemble.

A cette occasion, nous partagerons un repas ensemble.

Chacun emmène un plat ou une boisson à partager.

Merci de me préciser si vous emmenez du salé, du sucré ou une boisson

Tout en échangeant nous nous occuperons les mains en fabriquant nous même des marionnettes.

(vous pouvez emmener pistolet à colle, ruban, feutrines...)

Chèvrerie Bulle de Verdre

5 juin et 10 juillet

10h



Visite d'une petite chèvrerie, toute en simplicité.

Maximum de 15 enfants par visite.

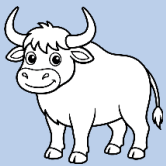
Possibilité d'acheter sur place : pain et savon au lait de chèvre.

Visite du parc du Yack Blanc

12 juin

Balade en tracteur calèche

Heure à confirmer en fonction du nombre de participants



Pensez à inviter les parents à partager ce moment.

Pique Nique possible sur place

17 route de Saint-Jean Le Blanc

14770 Les monts d'Aunay



Fermeture du RPE :

Du 27/07 au 14/08





Spectacle Le Bal des oiseaux
26 mai - 9h45 - Lieu à confirmer
Mr Charly

Lucien Le Rossignol, chef d'orchestre du Bal des oiseaux, vous invite dans une aventure musicale à la découverte de ses animaux préférés
Spectacle mêlant de la musique, de la danse, voix, vidéo en stop motion et humour.

Sortie Colline aux oiseaux
17 juillet - RDV 10h devant le parcours pieds nus

Balade dans le parc de la colline aux oiseaux.
A 10h RDV devant le parcours pieds nus, pour découvrir ce nouveau lieu!
Pique nique possible pour ceux qui le souhaitent!



Comptines et lecture

Papi Panda,

C'est un vieux papi panda
Un ours noir et blanc chinois
Qui dévore des bouts d'bambou
D'un air coquin et filou
C'est un vieux Papi Panda
Qui s'en va cahin caha
Il ressemble à un joujou
Avec son regard si doux



Petit Poisson Rouge a faim.
Enfin, faim d'un bonbon. Mais Grand
Poisson Rouge a dit NON, un petit non
tout rond !
Jeanne Ashbé








MAI

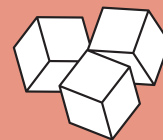
JUIN

Inscription dès réception du journal

4	Lundi	Osmanville	lecture avec Louise
5	Mardi		
7	Jeudi	Trévières	Peinture
11	Lundi	Osmanville	
12	Mardi		Pâte à modeler
18	Lundi	Osmanville	
19	Mardi		Découverte du poney 10h
21	Jeudi	Le Molay Littry	(prévoir si possible casque de vélo)
22	Vendredi		
26	Mardi	Spectacle le bal des oiseaux	
28	Jeudi	Trévières	Visite école de Trévières
29	Vendredi	Vierville/mer	Pâte à modeler

1	Lundi	Osmanville	Testons les instruments de musique
2	Mardi		lecture avec Louise
4	Jeudi	Trévières	Testons les instruments de musique
5	Vendredi	Saint Martin de Blagny	Chèvrerie Bulle de Verdure
8	Lundi	Osmanville	Psychomotricité avec B. De Goussancourt
11	Jeudi	Trévières	Pâte à modeler
12	Vendredi	Sortie au Parc du Yack Blanc	
15	Lundi	Osmanville	Manipulons
16	Mardi		
18	Jeudi	Trévières	
19	Vendredi	Vierville/mer	
22	Lundi	Osmanville	
23	Mardi		
25	Jeudi	Trévières	Salade de fruits
26	Vendredi	Vierville/mer	
29	Lundi		Jeux extérieurs et pique nique dans la cour du RPE pour ceux qui le souhaitent.
30	Mardi	Osmanville	

Ces ateliers sont susceptibles d'être modifiés, Merci de prévoir des tenues confortables et ne craignant pas les tâches.



JUILLET

Inscription dès reception du 1er juin

2	Jeudi	Osmanville 	Jeux extérieurs et pique nique dans la cour du RPE pour ceux qui le souhaitent.
3	Vendredi	Saint Laurent/mer	Retrouvons vous à la plage (10h devant le poste de secours)
6	Lundi		Selon nos envies, Cueillette et collage
7	Mardi	Osmanville	
9	Jeudi		
10	Vendredi	Saint Martin de Blagny	Chèvrerie Bulle de verdure (10h sur place)
16	Jeudi	Osmanville	Selon nos envies
17	Vendredi	Sortie à la Colline aux oiseaux - Caen RDV à 10h au Parcours Pieds Nus Pique Nique possible	
20	Lundi		
21	Mardi	Osmanville	Selon nos envies
23	Jeudi		

AOÛT

24	Lundi		
25	Mardi	Osmanville	Selon nos envies
27	Jeudi		
28	Vendredi	Bayeux	Jeux et lecture au jardin de Botanique
31	Lundi	Osmanville	Selon nos envies

Je suis inscrit le





« En crèche, Il faut partager ! »

Léonie, 20 mois, veut le camion bleu avec lequel Alexandre joue. Mais il refuse de lui donner ! Après plusieurs demandes infructueuses, Léonie se met à pleurer. Une professionnelle, Hélène, a bien observé la situation et comprend l'impatience de Léonie : Alexandre joue avec le camion depuis très longtemps, il est temps de le passer à quelqu'un d'autre. Elle lui demande donc de donner le camion. Après tout, en crèche, il faut partager !



Du point de vue d'Alexandre, 2 ans : il n'a pas fini son travail avec le camion !

L'apport des neurosciences nous a permis de comprendre que « jouer, c'est du sérieux ». Dans cette scène, Alexandre entreprend un véritable travail d'analyse qui le mobilise totalement. Il étudie le fonctionnement du camion, le mécanisme des roues pour le faire avancer, l'énergie qu'il doit impulser pour le faire rouler... Grâce à cette manipulation, il se construit une représentation de cet objet, de ses possibilités, mais il lui faut du temps pour tout comprendre et assimiler. En lui demandant de stopper son jeu, qui dure trop longtemps selon nos critères, nous lui demandons d'interrompre sa recherche alors qu'elle n'est pas encore terminée. En pleine lecture d'une énigme policière, accepteriez-vous de donner votre livre sans connaître la fin ?

A l'âge d'Alexandre, il est difficile de s'arrêter en pleine exploration, cela demande beaucoup de contrôle. Cette capacité est liée à la zone préfrontale de notre cerveau. D'un point de vue évolutif, il s'agit de la dernière et de la plus lente zone à se développer. A vingt mois, trop immature, elle est peu efficace. En ce sens, demander à Alexandre de partager son jeu est une demande plus difficile qu'il n'y paraît, car son incapacité à y répondre va générer beaucoup de frustrations chez lui.



Du point de vue de Léonie, 20 mois : elle a envie d'imiter Alexandre

Cette soif de connaissance et d'exploration est présente chez tous les enfants, Léonie n'en fait pas exception. La vue du camion en mouvement est très attractive pour son cerveau, bien plus que les objets inanimés posés au sol.

Mais pourquoi veut-elle ce camion ? Il n'est pas le seul à être manipulé dans la salle !

L'objet n'est pas le seul élément à prendre en compte : les actions, que fait Alexandre avec, sont très intéressantes ! Or, pour pouvoir les comprendre, Léonie a besoin de les reproduire à l'identique : il lui faut donc un camion bleu. A cet âge, la conscience de l'autre est en pleine construction et cela demande du temps. L'imitation est une première étape dans ce processus, car imiter l'Autre dans ses actions va permettre à un enfant de mieux le comprendre et progressivement de s'identifier à lui.

Mais s'imiter, c'est d'abord avoir le même matériel pour réaliser les mêmes actions. Quand un enfant ne trouve pas ce dont il a besoin, il mobilisera toute son énergie dans cette recherche... même si le matériel tant désiré est déjà dans la main d'un autre. Pour Léonie, attendre pour reproduire ce qu'elle perçoit est compliqué... Son immaturité cérébrale l'empêche de différer son envie et de prendre en compte le fait qu'Alexandre n'a pas fini de jouer. Elle n'a pas encore acquis la conscience de l'autre et priorise ses propres besoins. Son pleur est un appel envoyé à Hélène pour exprimer sa frustration.





Du point de vue d'Hélène, la professionnelle : elle veut répondre vite à la frustration de Léonie

Une dispute de jeux est une chose récurrente en crèche et cela conduit notre cerveau à considérer cette situation comme simple et connue. Il va donc se brancher en mode « automatique ». Nous utilisons ce mode régulièrement comme lorsque nous conduisons pour aller au travail. Son avantage est sa rapidité de réaction : Hélène perçoit la frustration de Léonie et peut y répondre sans tarder. Cependant, l'inconvénient de ce type de réponse est que notre comportement ne sera pas forcément adapté à la situation, il la simplifie un peu trop ! La frustration de Léonie est provoquée par son envie d'avoir le camion, pour mettre fin à sa frustration il faut qu'elle le récupère... Alexandre joue avec le camion depuis longtemps, il peut donc le donner ! Hé oui, nous sommes victimes de notre cerveau et de ses réponses automatiques !

Pourtant, dans cette situation, le plus important pour Léonie n'est pas d'avoir le camion, mais d'être entendu par l'adulte ! Elle a besoin d'Hélène pour apprendre à gérer sa frustration et pouvoir patienter...ou passer à autre chose ! Pour différer une envie, rien de mieux que de se changer les idées. En raison de son immaturité, Léonie ne peut le faire seule, c'est pourquoi Hélène doit l'accompagner dans cette démarche. Elle peut détourner son attention vers un autre objet qui génère les mêmes actions comme des camions ou voitures, ou jouer avec elle. Il ne s'agit pas de fuir la situation, mais de donner les clés à Léonie pour apprendre à se contrôler, à patienter. Penser à autre chose nous aide au quotidien pour notre gestion émotionnelle !

Du point de vue de la pratique : à 20 mois on ne partage pas, prévoir des jouets identiques

A vingt mois, les enfants n'arrivent pas à partager, ni même jouer ensemble avec le même objet. En demandant aux enfants de se partager les jeux, nous prenons le problème à l'envers : c'est la collectivité qui doit s'adapter au développement de l'enfant, pas l'inverse ! A un âge où le besoin d'imitation est incontournable pour comprendre le monde qui l'entoure, la possibilité d'avoir des jeux identiques représente une véritable nécessité. En proposant plusieurs exemplaires du même objet, les enfants vont avoir le matériel nécessaire pour s'imiter et se comprendre. Un grand nombre d'interactions négatives vont disparaître au profit de rencontres positives structurantes dans cette période de découverte de l'Autre.



« En crèche, il faut partager ! »

Du point de vue d'Alexandre, 2 ans : il n'a pas fini son travail avec le camion ! L'apport des neurosciences nous a permis de comprendre...

pe Les pros de la petite enfance / Jun 4, 2021

